



**Российская производственная компания  
АЛМАКС**

**ALMAX**

**Выходим за рамки привычного**



# КОМПАНИЯ ALMAX

## развитие отечественного производства



в **ТОП 10**  
производителей  
СМЛ панелей в России



**7500** м<sup>2</sup>/сутки  
производственная  
мощность



**70%**  
клиентов-постоянные



более **300**  
объектов построено  
с использованием  
продукции АЛМАКС



более **4000**  
цветовых решений  
в ассортиментном ряду

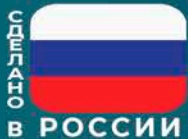


доставка продукции  
в **89** регионов России



### ЛИДЕР РЫНКА

по внедрению **высоких**  
**стандартов производства**

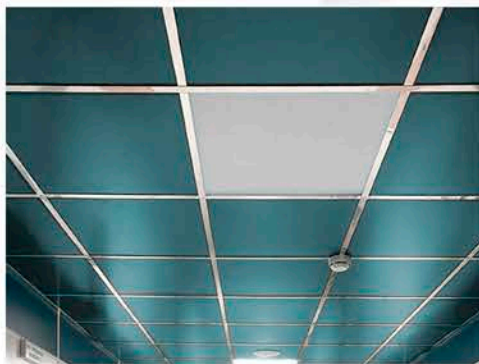
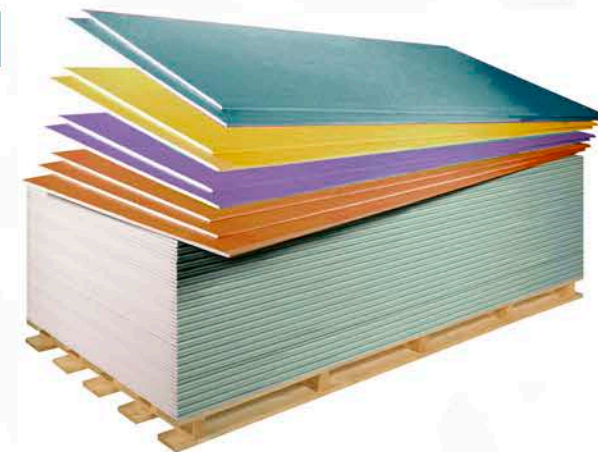


# АССОРТИМЕНТ ПРОДУКЦИИ

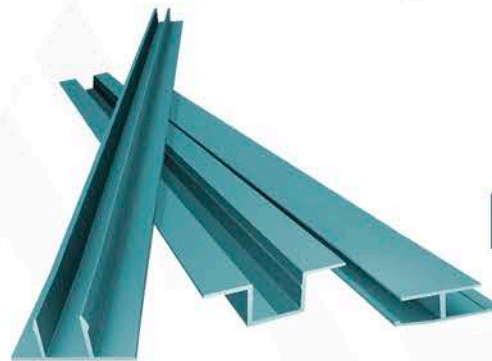
**СТЕНОВЫЕ СМЛ  
ПАНЕЛИ**



**СТЕНОВЫЕ ГКЛ  
ПАНЕЛИ**



**ПОТОЛОЧНЫЕ  
ПАНЕЛИ**



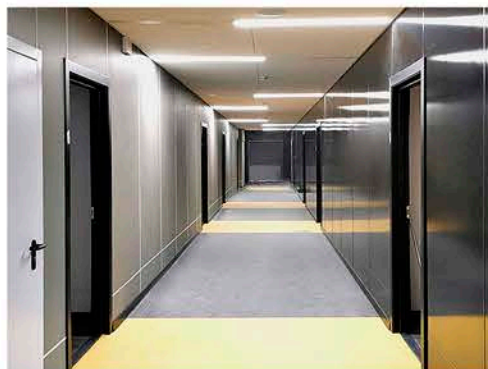
**КОМПЛЕКТУЮЩИЕ**

# ДЕКОРАТИВНЫЕ И СПЕЦИАЛЬНЫЕ ПАНЕЛИ

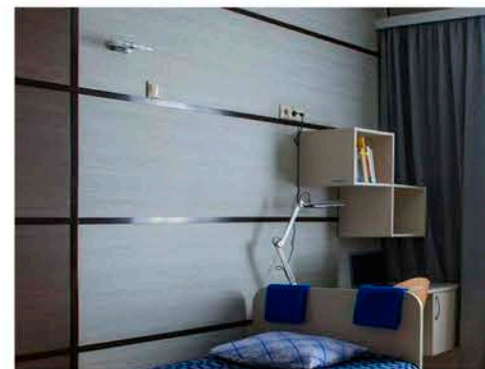
**ПАНЕЛИ С АКРИЛОВЫМ  
ПОКРЫТИЕМ**



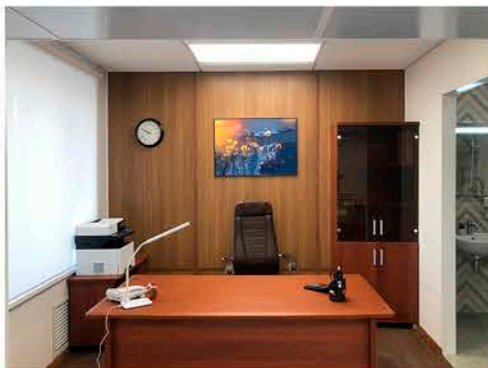
**ПАНЕЛИ С ПОЛИМЕРНЫМ  
ПОКРЫТИЕМ**



**ПАНЕЛИ С ПВХ  
ПОКРЫТИЕМ**



**ПАНЕЛИ С HPL  
ПОКРЫТИЕМ**



**ПАНЕЛИ С  
UF-ФОТОПЕЧАТЬЮ**



**АКУСТИЧЕСКИЕ  
ПАНЕЛИ**

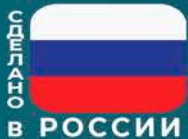




**ИНТЕРЬЕРНЫЕ РЕШЕНИЯ АЛМАКС**  
для объектов различного назначения

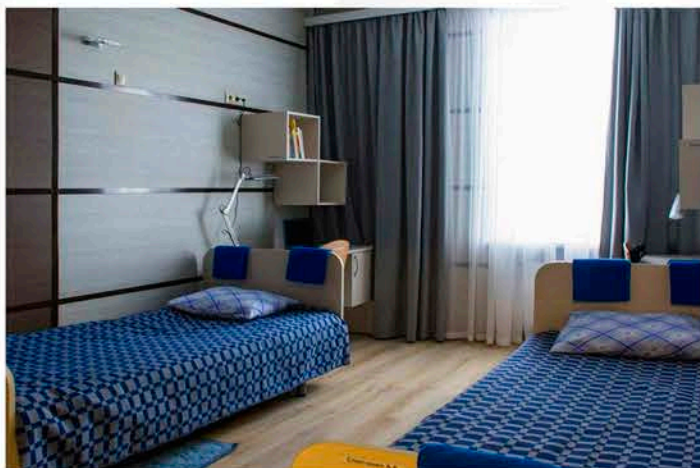
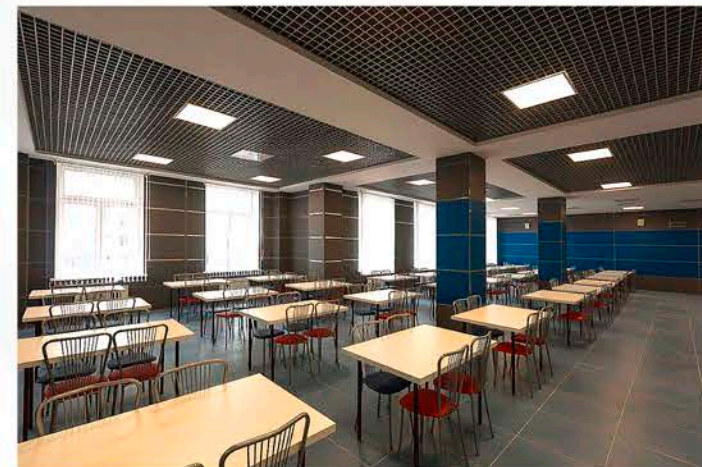
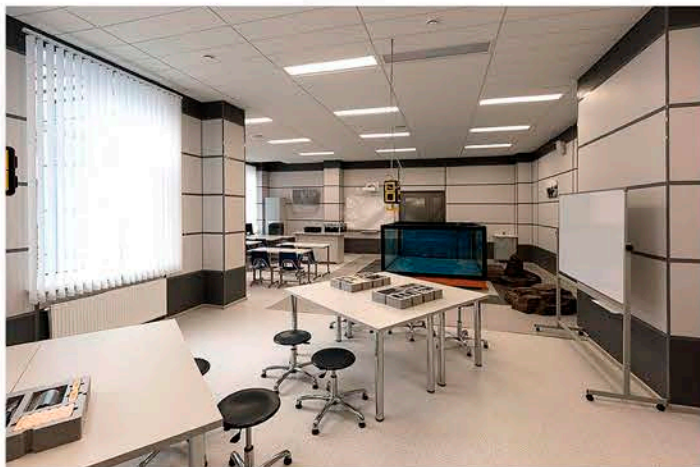
**АЛМАХ**

**Выходим за рамки привычного**



# ОБРАЗОВАТЕЛЬНЫЕ УЧРЕЖДЕНИЯ

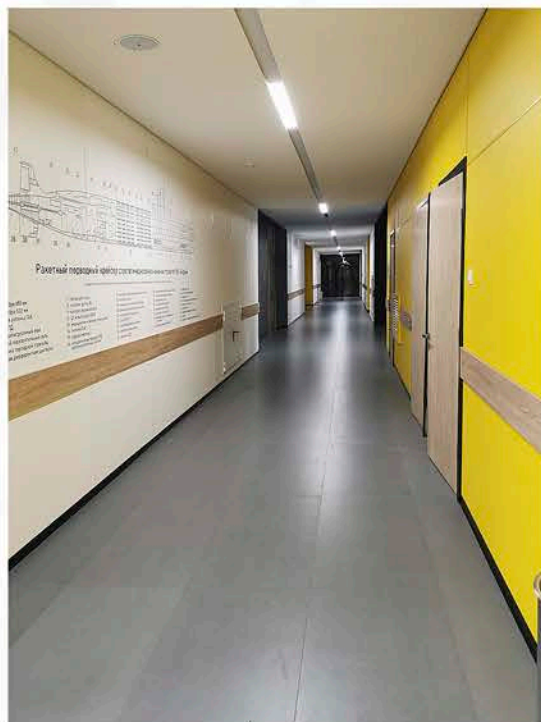
ШКОЛЫ, КАДЕТСКИЕ КОРПУСА, НАХИМОВСКИЕ И СУВОРОВСКИЕ УЧИЛИЩА





# ОБРАЗОВАТЕЛЬНЫЕ УЧРЕЖДЕНИЯ

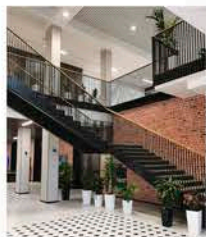
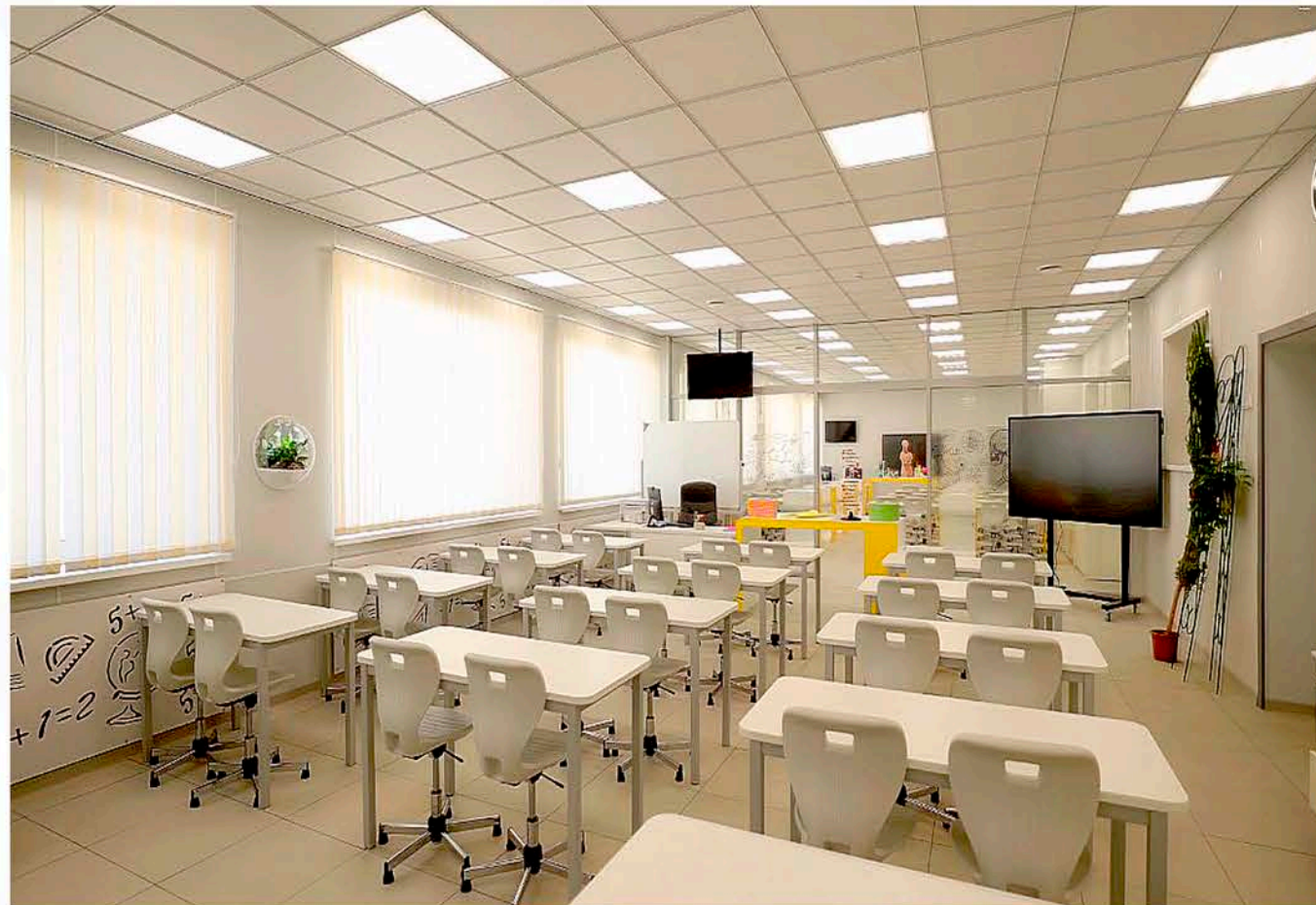
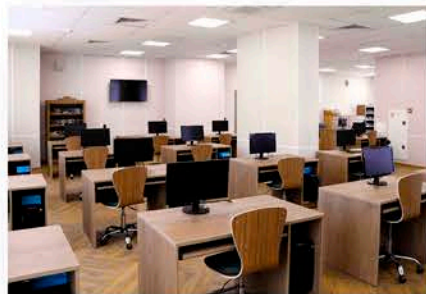
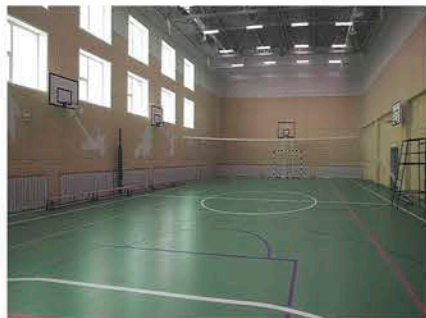
ШКОЛЫ, КАДЕТСКИЕ КОРПУСА, НАХИМОВСКИЕ И СУВОРОВСКИЕ УЧИЛИЩА

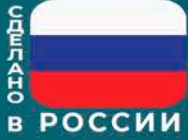




# ОБРАЗОВАТЕЛЬНЫЕ УЧРЕЖДЕНИЯ

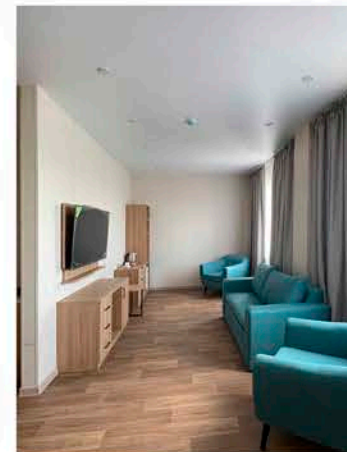
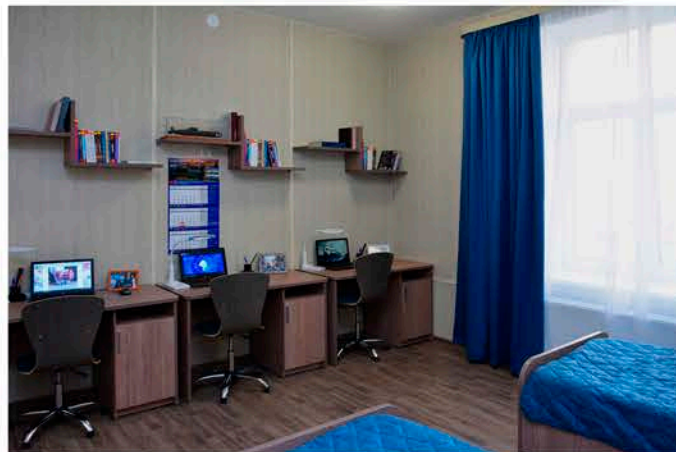
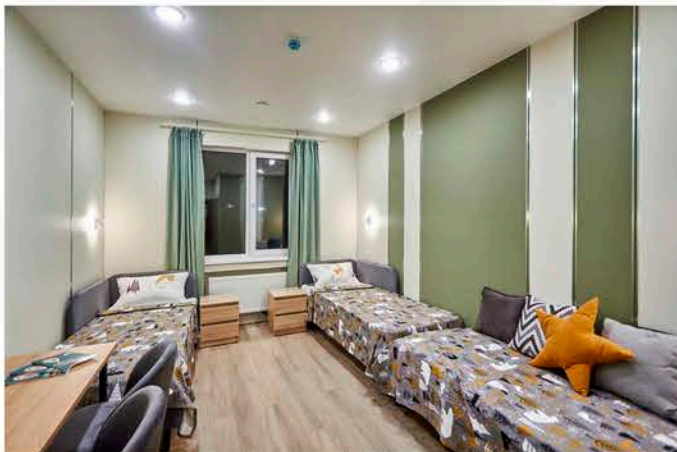
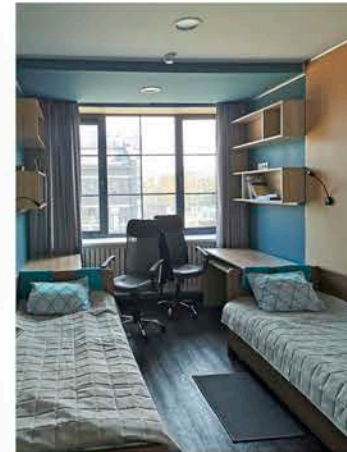
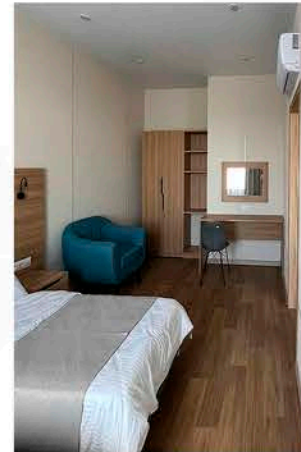
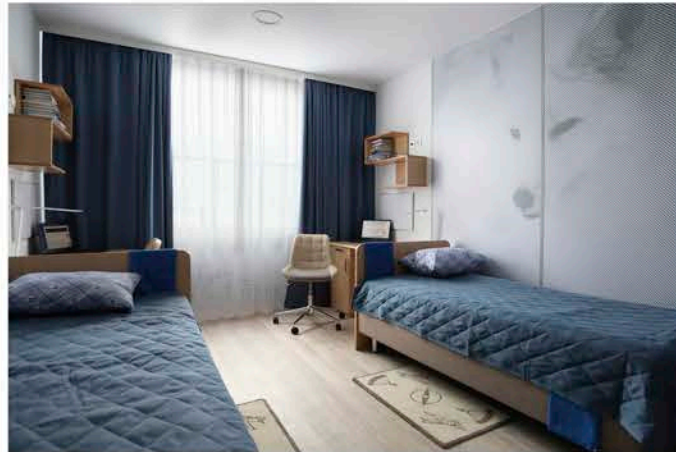
ШКОЛЫ, КАДЕТСКИЕ КОРПУСА, НАХИМОВСКИЕ И СУВОРОВСКИЕ УЧИЛИЩА

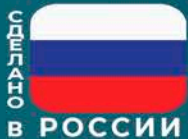




# ЖИЛЫЕ И АДМИНИСТРАТИВНЫЕ ОБЪЕКТЫ

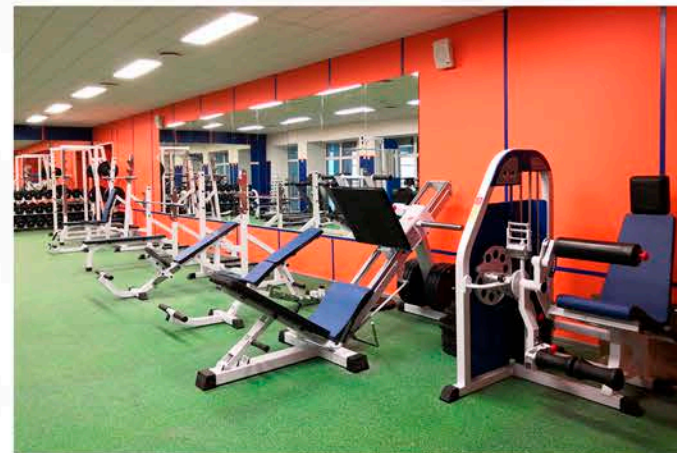
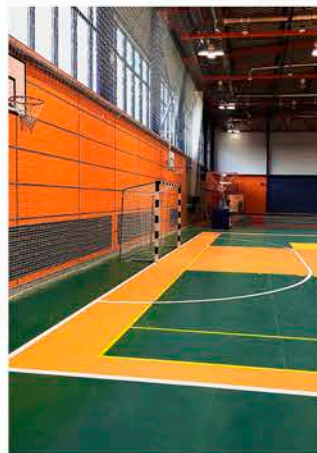
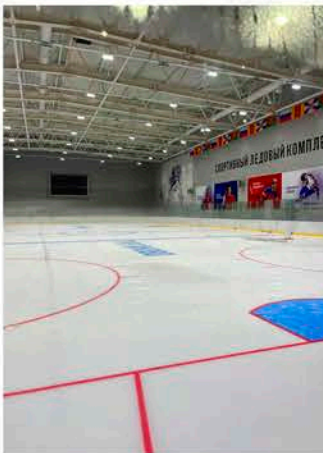
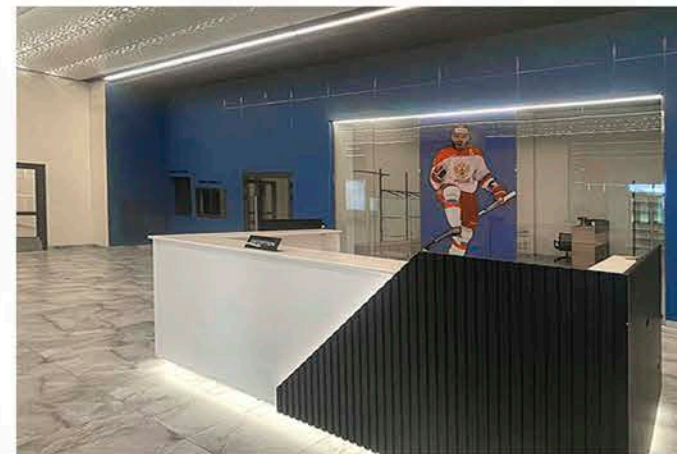
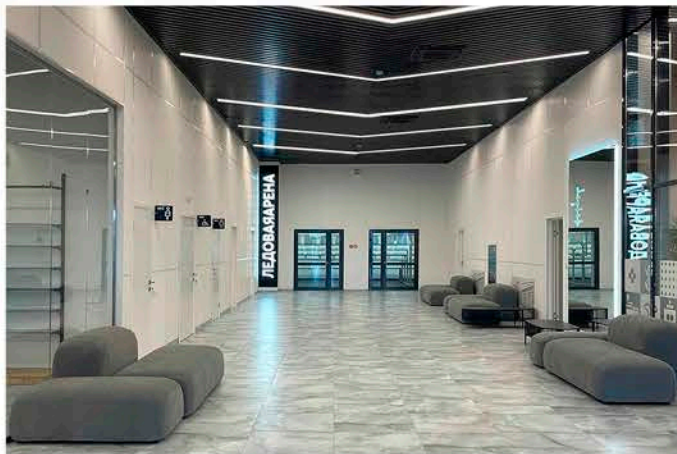
ОБЩЕЖИТИЯ, ГОСТИНИЦЫ, ЖИЛЫЕ КОРПУСА





# СПОРТИВНЫЕ ОБЪЕКТЫ

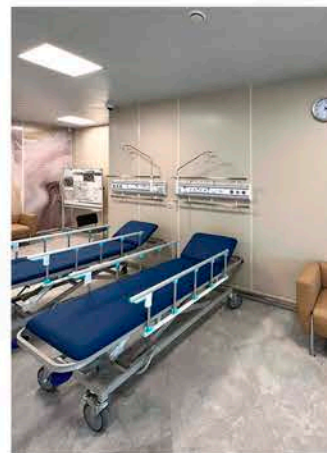
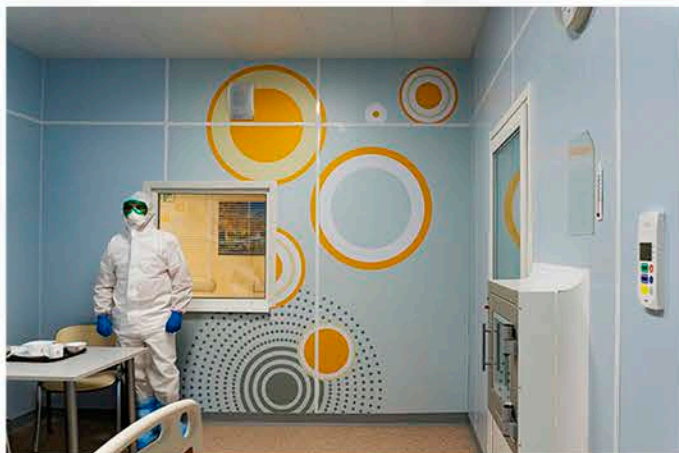
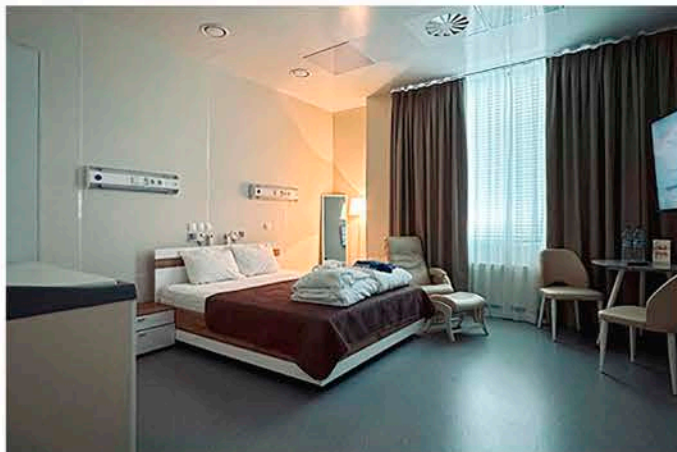
СПОРТЗАЛЫ, ФИТНЕСКЛУБЫ, ЛЕДОВЫЕ АРЕНЫ

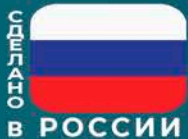




# МЕДИЦИНСКИЕ ОБЪЕКТЫ

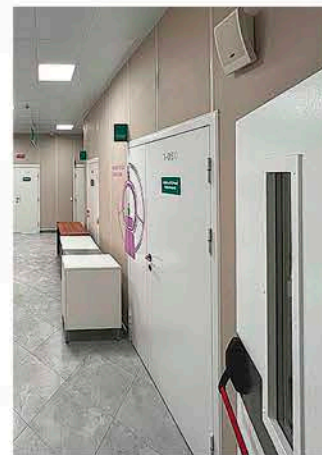
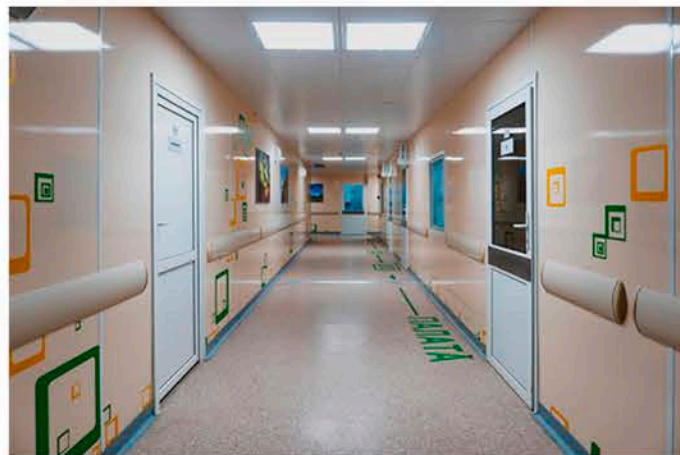
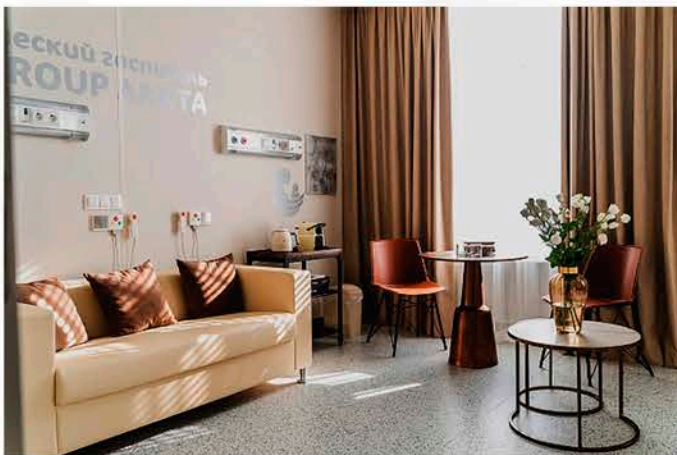
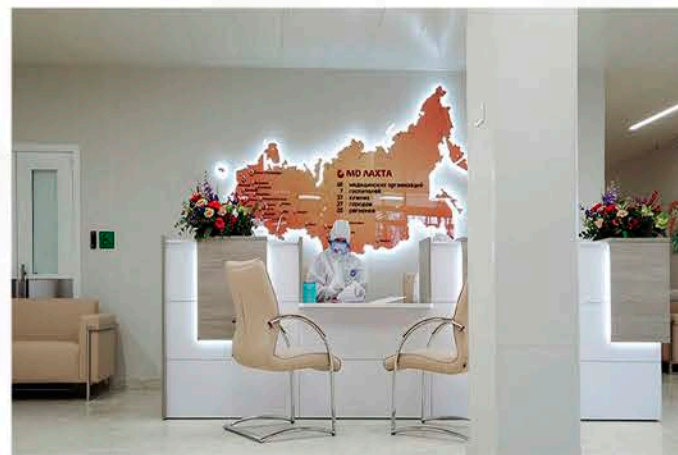
БОЛЬНИЦЫ, ПОЛИКЛИНИКИ, ГОСПИТАЛИ, МЕДЦЕНТРЫ, ЛАБОРАТОРИИ

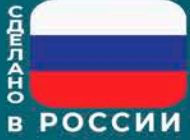




# МЕДИЦИНСКИЕ ОБЪЕКТЫ

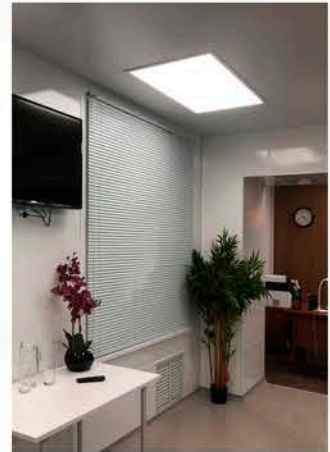
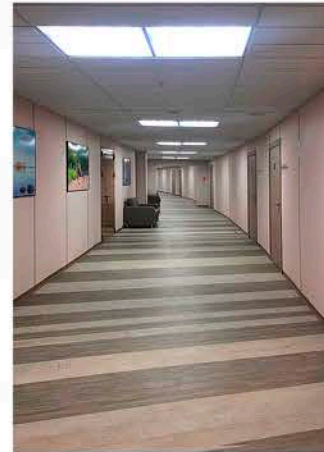
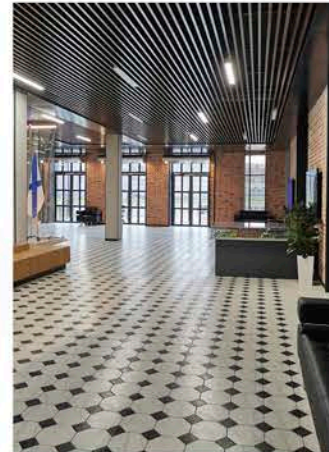
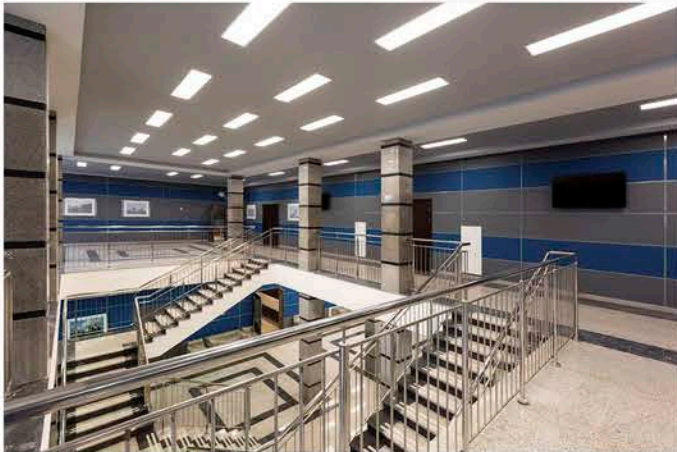
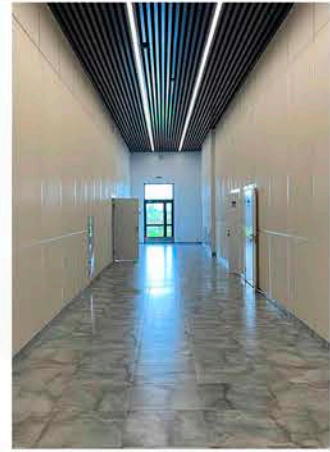
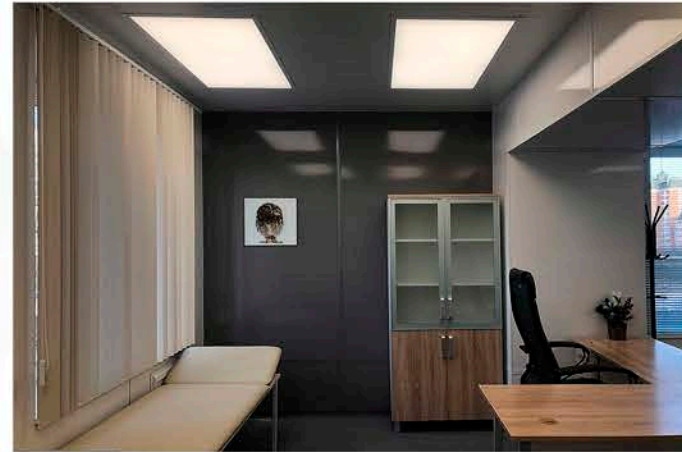
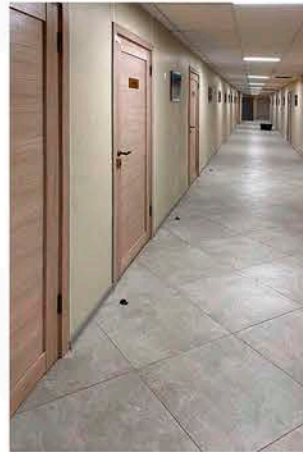
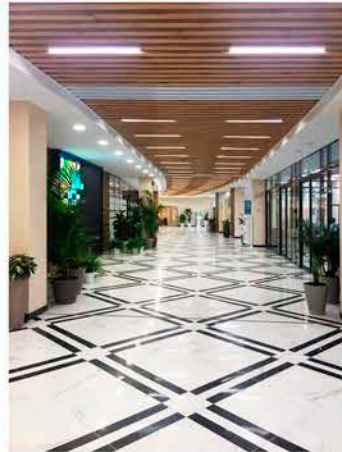
БОЛЬНИЦЫ, ПОЛИКЛИНИКИ, ГОСПИТАЛИ, МЕДЦЕНТРЫ, ЛАБОРАТОРИИ





# ОБЪЕКТЫ БИЗНЕС-ИНФРАСТРУКТУРЫ

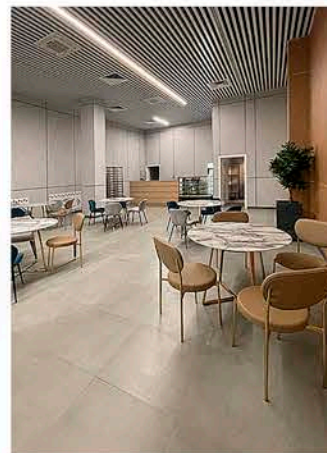
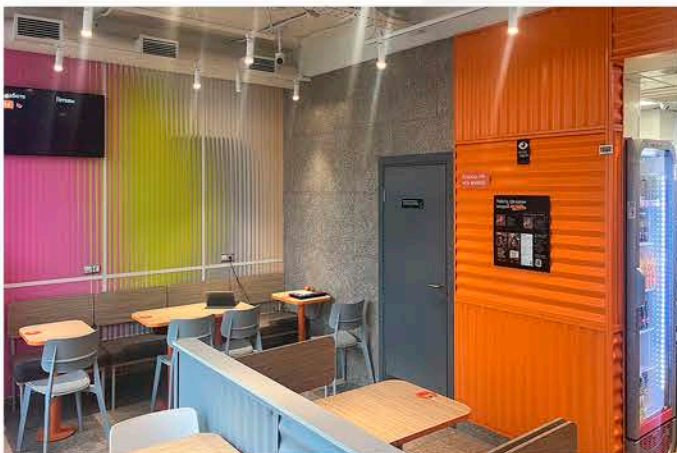
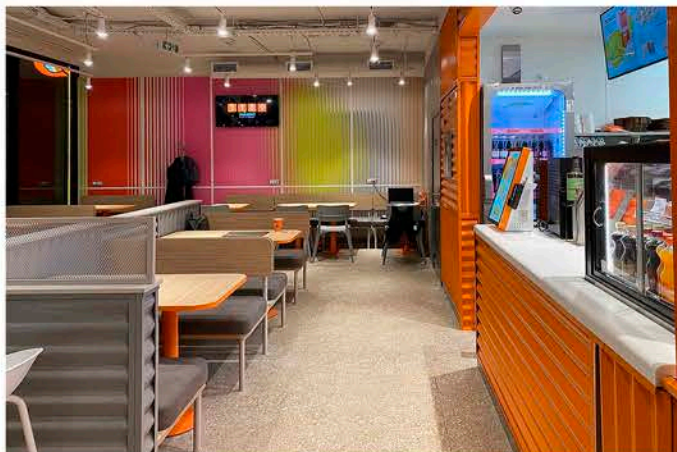
ОФИСНЫЕ И БИЗНЕС-ЦЕНТРЫ, ТОРГОВЫЕ ЦЕНТРЫ, МАГАЗИНЫ

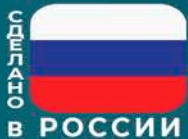




# ОБЪЕКТЫ ОБЩЕПИТА

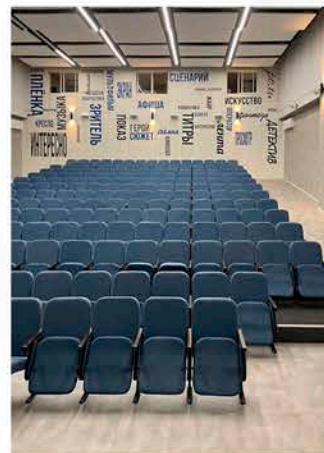
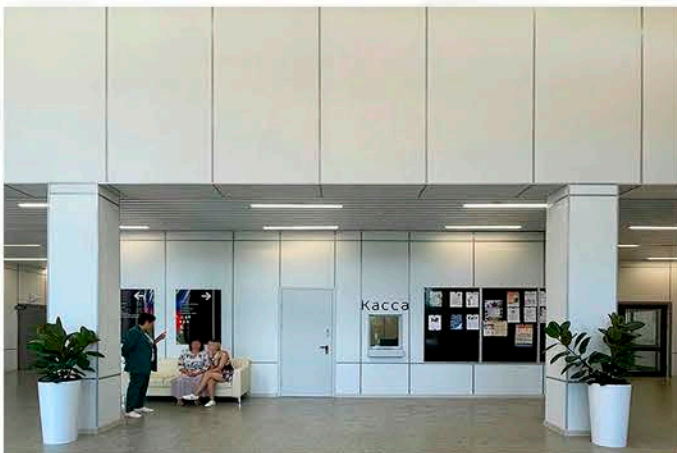
## СТОЛОВЫЕ, КАФЕ, РЕСТОРАНЫ БЫСТРОГО ПИТАНИЯ





# АКУСТИЧЕСКИЕ ПАНЕЛИ

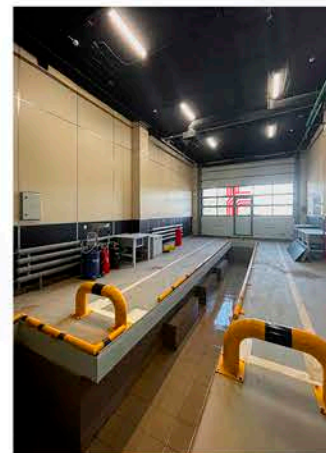
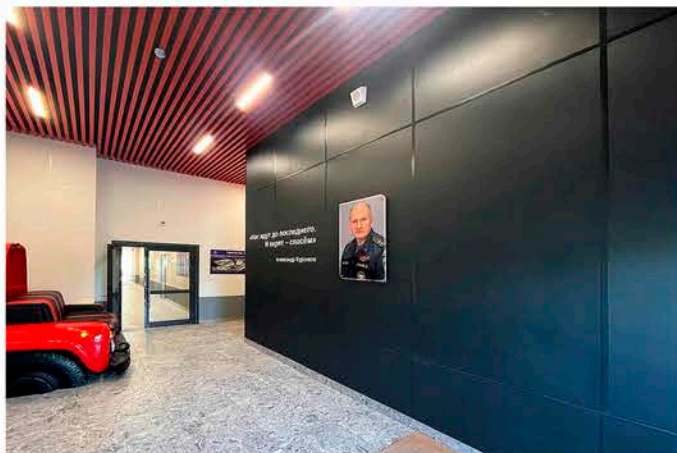
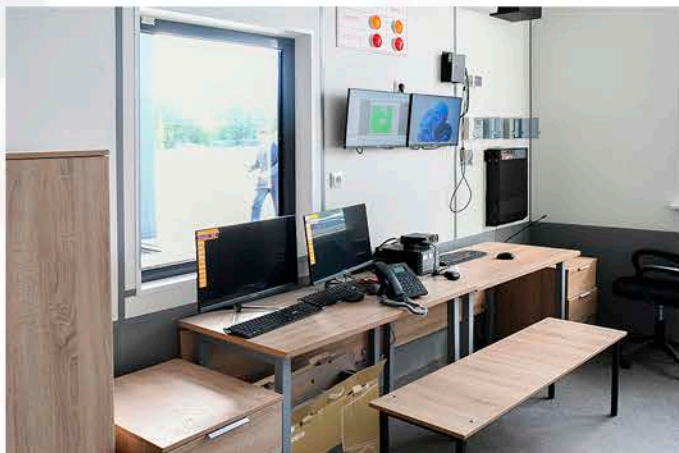
КИНОЦЕНТРЫ, КОНЦЕРТНЫЕ И АКТОВЫЕ ЗАЛЫ, СТУДИИ И СЪЁМОЧНЫЕ ПАВИЛЬОНЫ





# ТРАНСПОРТНЫЕ ОБЪЕКТЫ

АЭРОПОРТЫ, ВОКЗАЛЫ, СТО, ГАРАЖИ, ПАРКИНГИ, ДИСПЕТЧЕРСКИЕ, СКЛАДЫ





# КОНТАКТЫ

ПРОИЗВОДСТВО ДЕКОРАТИВНЫХ СМЛ-ПАНЕЛЕЙ



[www.almaks.pro](http://www.almaks.pro)



<https://t.me/almaxpro>