



Общество с ограниченной ответственностью  
**«Алмакс»**

ИНН 9723134549, ОГРН 1227700005378,  
 109386, г. Москва, ул. Таганрогская, д. 10/21, этаж/помещ./ком. 1/IV/33  
 e-mail [oaimax@yandex.ru](mailto:oaimax@yandex.ru), тел. +7(916)928-40-58

---

**Компания ALMAX** является лидером на рынке отделочных материалов, ежегодно совершенствуя технологию производства для пользы и комфорта своих покупателей.

- При производстве используется только высококачественное сырье, которое соответствует всем нормам. Компания демонстрирует широкий ассортимент стеновых отделочных материалов, за счет внедрения инновационного оборудования.
- Внедрение инновационных строительно-отделочных материалов и технологий необходимы для решения задач, связанных учетом: требований пожарной безопасности, влагостойкости, прочности продукта, а также его эстетическими характеристиками.
- Быстрое изготовление — является одним из преимуществ компании. Высокая производительность оборудования позволяет нам производить необходимый объем продукции за короткие сроки.

Производство с использованием последних тенденций современных технологий компании ALMAX осуществляет выпуск, как негорючих, так и трудногорючих панелей. С возможностью индивидуального цветового решения.

Важное преимущество облицовки стен нашими панелями — это готовое качественное интерьерное решение, без этапа повторного выравнивания стен и штукатурки.

Наши стеновые панели обладают классом материала "Эталон" и соответствуют следующим характеристикам:

Толщина панелей: 6 мм, 8 мм, 10 мм, 12 мм

Размер панелей: 1220x2440мм

Плотность панелей: 1000-1250 кг/м<sup>3</sup>

Коэффициент звукоизоляции: 40 Rw, Дб

Водопоглощение по массе: 9,1%

Прочность на изгиб в сухом состоянии: 12,2 мПа

Прочность на изгиб во влажном состоянии: 10,6 мПа

Мощность производства в одну смену позволяет изготавливать в месяц 75 тыс квадратных метров панелей. Наше производство находится в Ростовской области, г. Новочеркасск.

Стоимость стеновых панелей "Almax" начинается от 890р/м<sup>2</sup>.

Стеновые панели "Almax" с легкостью монтируются на алюминиевую конструкцию, которая может быть как "открытая", так и "скрытая", в её состав входят такие профили как:

1)Омега профиль

2)Пи (Т) заглушки

3)Стыковочный профиль Н

4)Угловой внутренний профиль L

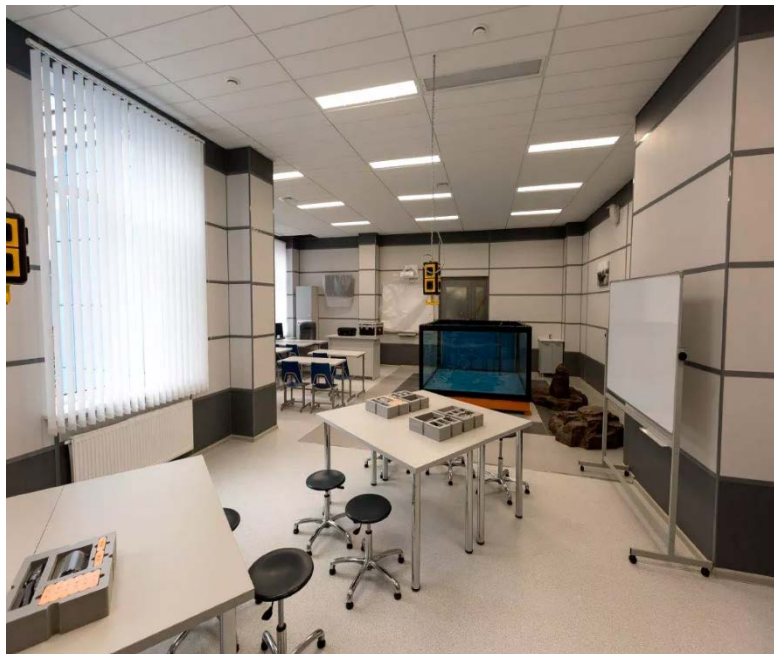
5)Внешний угловой профиль F

Предлагаем Вам рассмотреть фотографии объектов, которые уже были сданы и введены в эксплуатацию с использованием на стенах наших панели "Almax".

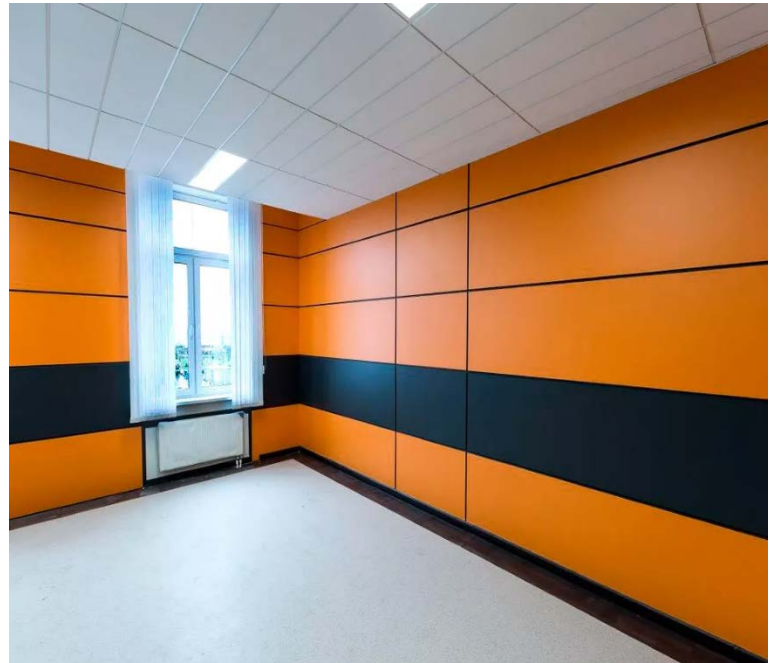
## Школа на 550 мест расположенная по адресу, г.Саратов, поселок Шиханы-2



## Военкомат расположенный в г.Тверь



## Нахимовское военно-морское училище расположенное в г. Мурманск



Панели СМЛ (стекломагние́вый лист) — материал, используемый для внутренней отделки. Это современный строительный материал, который используется для облицовки помещений разного назначения. Отличия между категориями СМЛ — в количестве магниевого оксида в составе, плотности листа, толщине и непосредственном назначении.

Как правило, материал используется для монтажа огнестойких конструкций, стеновых панелей, отделки в общественных зданиях, а также помещениях, где требуется особая огнестойкость или экологичность конструкций.

Стекломагние́вые листы производятся из природного сырья — магнезита, что является несравненным преимуществом данного материала на рынке отделочных материалов. В составе также присутствуют: соединений магнезия оксиды, хлориды, карбонаты.

В процессе изготовления обработанные магнезитовые составы наносятся на основу из стеклоткани (или других армирующих конструкций). Структура армирующей ткани, а также составы самого сырья являются ноу-хау компаний производителей СМЛ.

#### **Главные преимущества:**

- лёгкость
- гибкость
- прочность
- влагостойкость
- огнеупорность

## Потолочные панели на основе СМЛ и ГКЛ

Потолочные панели внутренней отделки – это экономичный и простой в реализации способ, исключая штукатурку, шпатлевку и покраску. Потолочные плиты для систем подвесных потолков позволяют быстро создать идеально ровную поверхность, которая будет смотреться эстетично и современно. Наш каталог включает самые разнообразные потолочные панели для потолка, среди которых легко подобрать те, что будут гармонировать с дизайном помещения. Бесприкрытый вариант - негорючие панели, которые могут быть окрашены в любой цвет по RAL.

С помощью Потолочных панелей на основе СМЛ — можно создать не только интересный дизайн, но и решить многие проблемы, возникшие при строительстве.

Плюсы подвесных потолков из панелей на основе СМЛ

- быстро монтируется;
- сохраняется доступ к коммуникациям за потолком;
- просто ремонтировать:
- можно заменить одну или несколько кассет;
- легко встроить освещение;
- не требуют сложного ухода, моются обычными средствами;
- разнообразный дизайн с возможностью комбинации элементов.

